



المغربية المملكة
وزارة التربية الوطنية و التعليم الاولي والرياضة .
الأكاديمية الجهوية للتربية و التكوين
جهة طنجة تطوان الحسيمة
المديرية الإقليمية المضيق الفنيدق

عرض حول الدخول المدرسي

2023-2022

تحت شعار:

"من أجل مدرسة ذات جودة للجميع"

محاور العرض

المرتكزات

1

معطيات إحصائية

2

الموارد البشرية

3

الإجراءات المتخذة لإنجاح الدخول المدرسي 2022-2023

4

المشاريع المبرمجة

5



1- المرتكزات

التوجيهات الملكية السامية



دستور المملكة



البرنامج الحكومي



التوجهات الوزارية



مشاريع القانون الإطار 17-51



برنامج عمل الأكاديمية

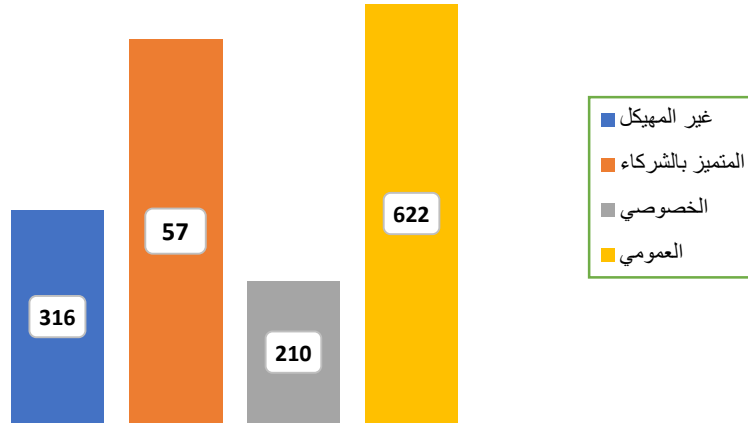


2- معطيات إحصائية

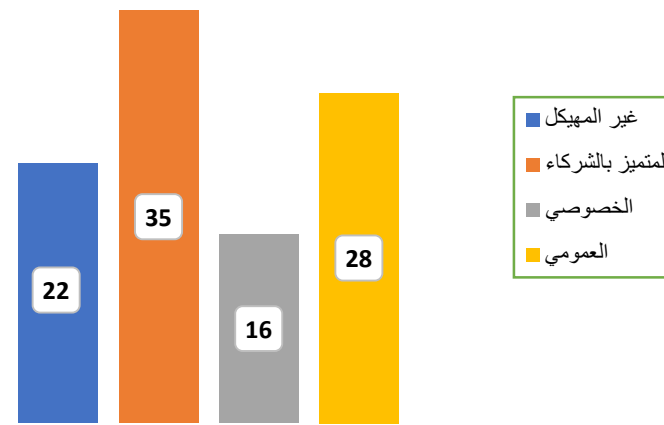


الطلب على التمدرس: التعليم الأولي

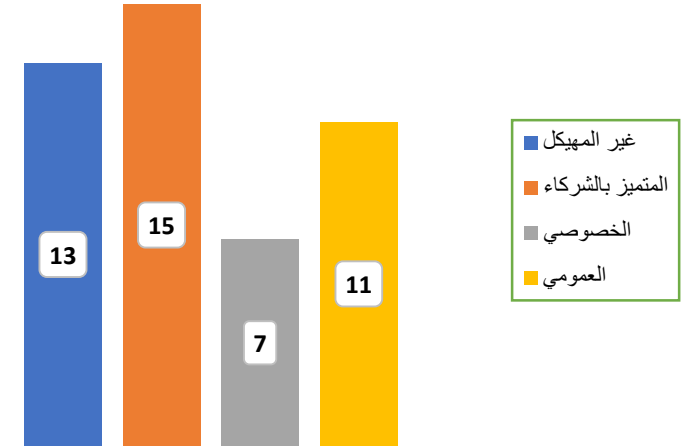
عدد التلاميذ



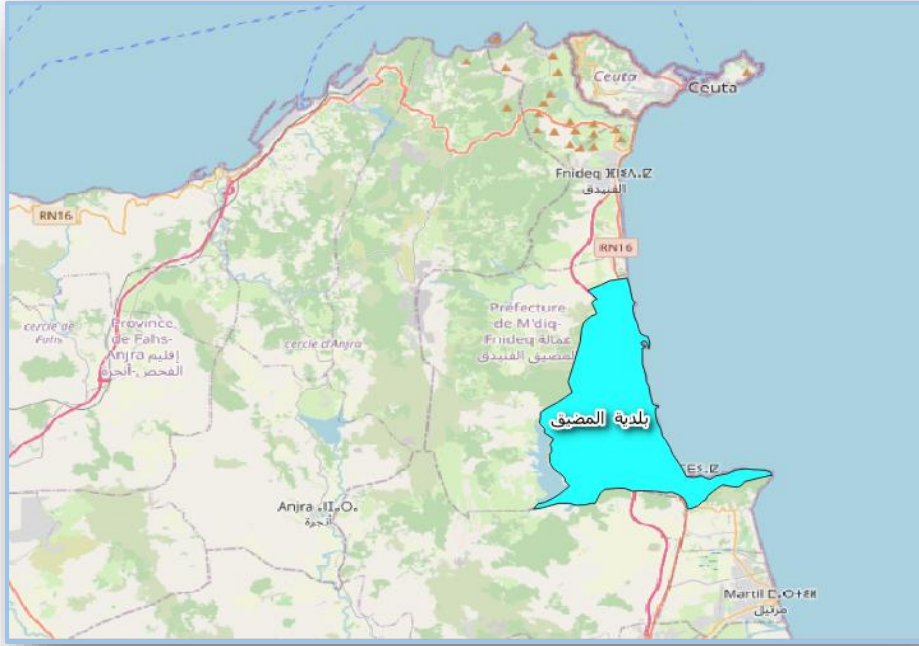
عدد الأقسام



عدد المؤسسات



جماعة المضيق



10

المدارس المستقلة

1

المجموعات المدرسية

1

الفرعيات

4

الثانويات الإعدادية

3

الثانويات التأهيلية

الأقسام

234

الإناث

3921

المجموع

7801

التلاميذ بالابتدائي

112

1982

3821

التلاميذ بالإعدادي

78

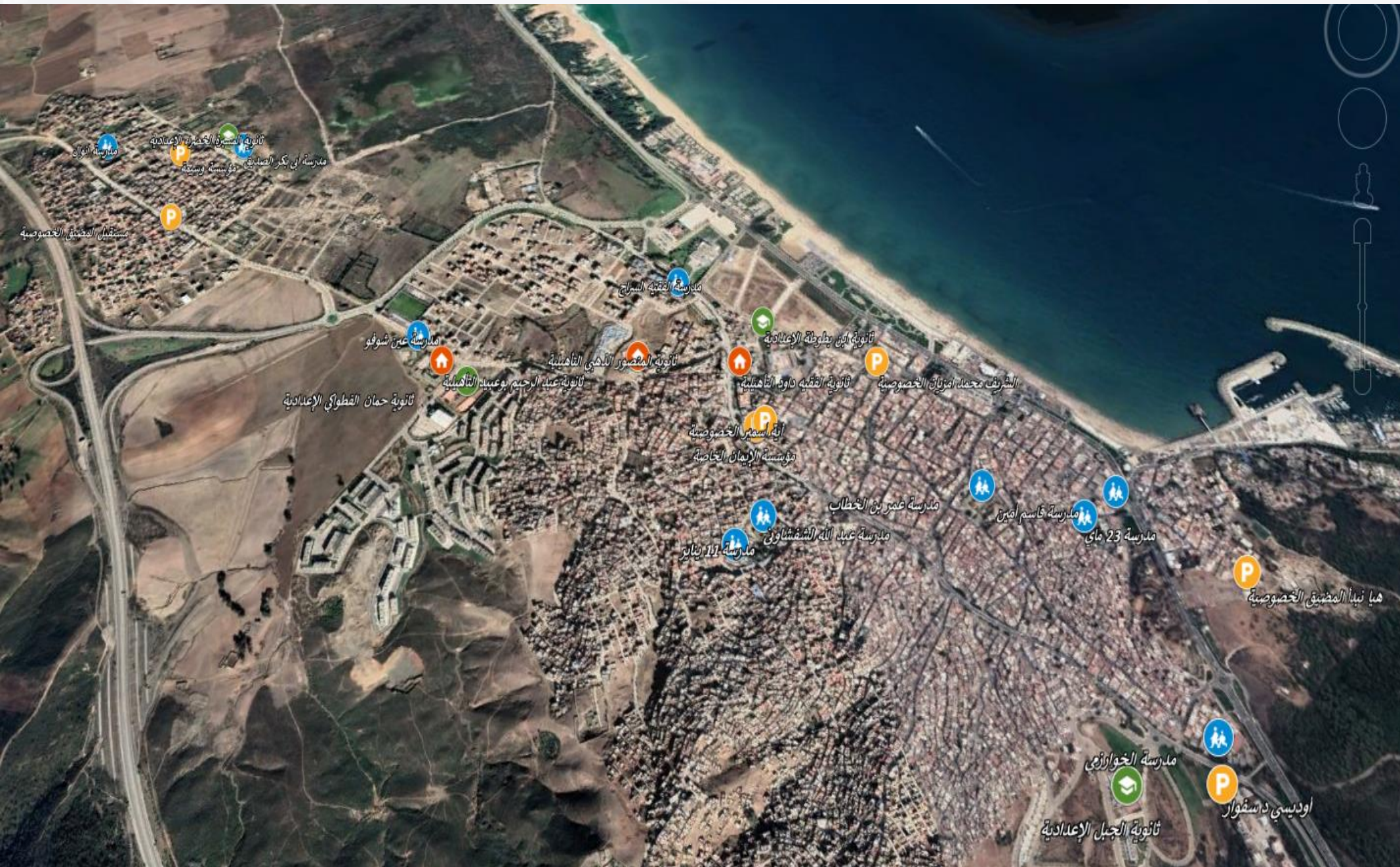
1305

2340

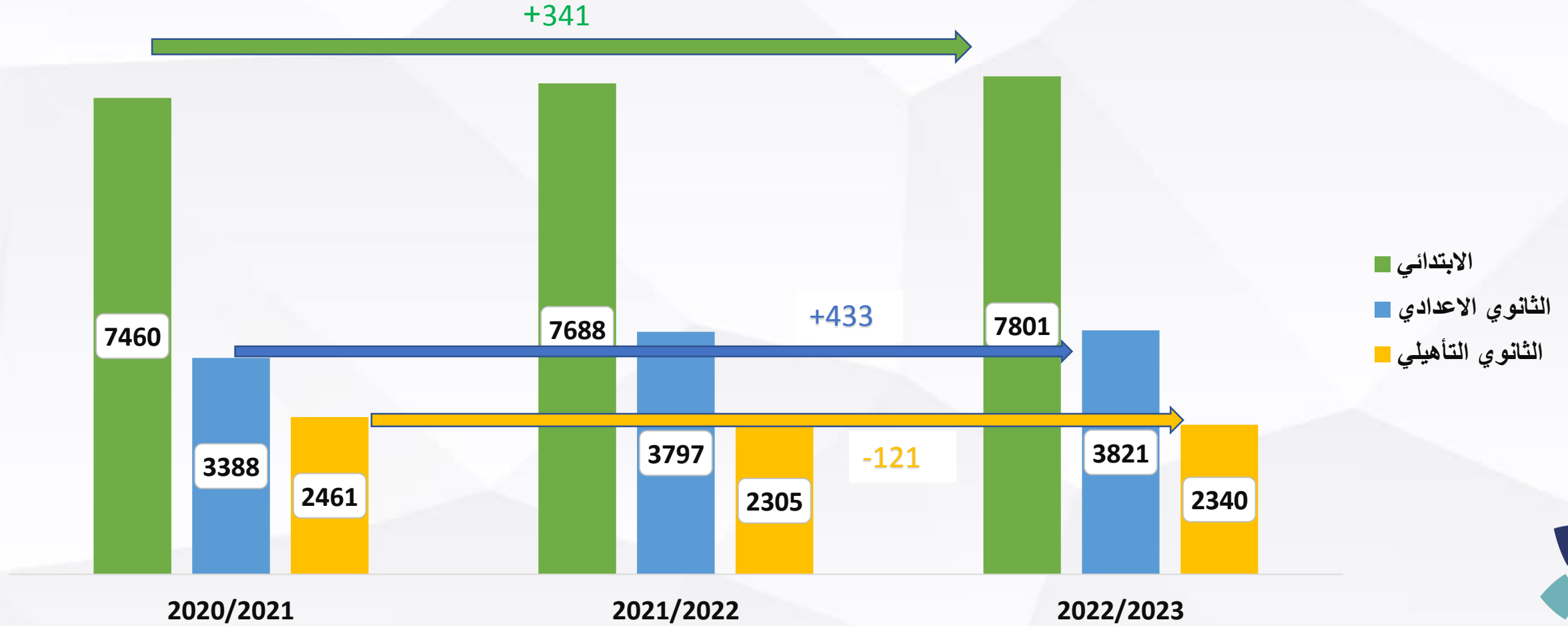
التلاميذ بالتأهيلي



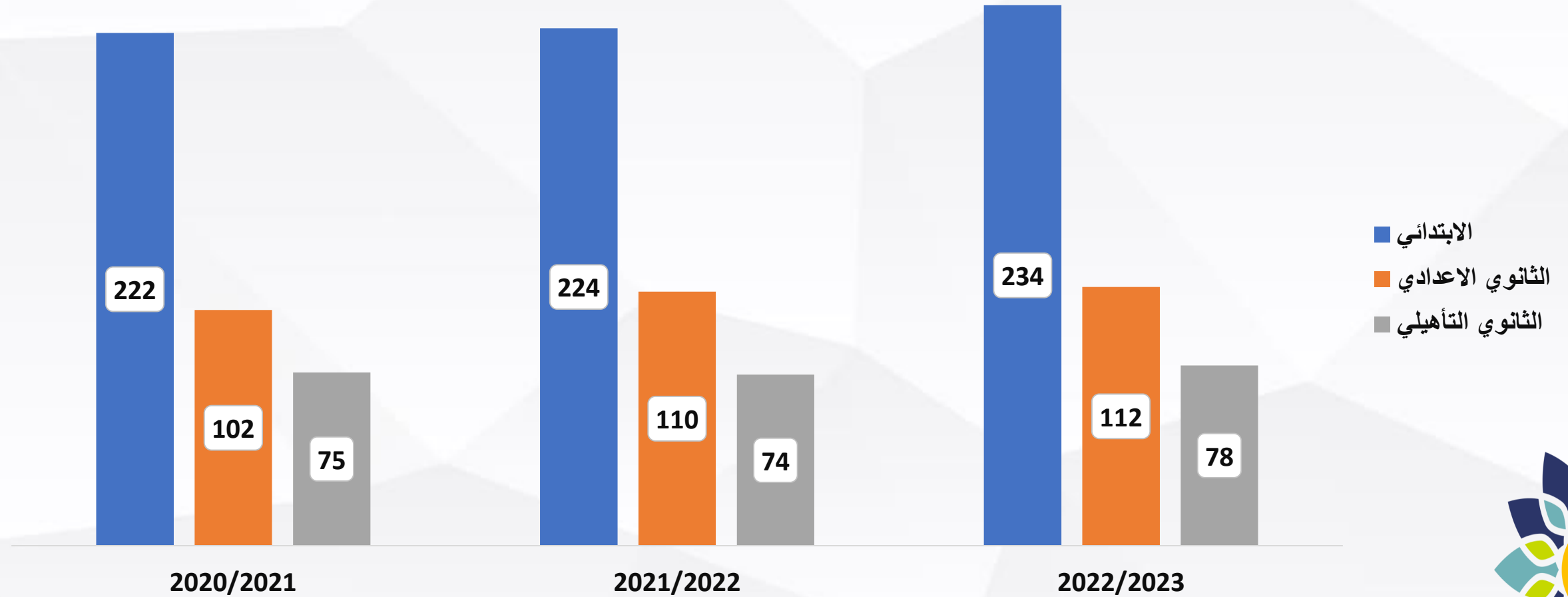
توزيع المؤسسات بجماعة المضيق



الطلب على التمدرس: تطور عدد التلاميذ حسب الأسلاك



الطلب على التمدرس: تطور عدد الأقسام حسب الأسلاك



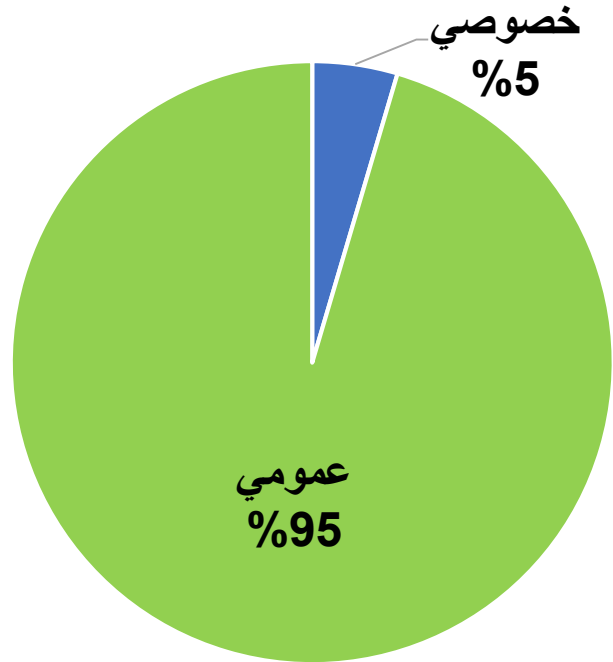
الطلب على التمدرس: التعليم الخصوصي بالجماعة

التلاميذ	الأقسام	المؤسسات	
1034	57	7	الابتدائي
183	10	2	الثانوي الاعدادي

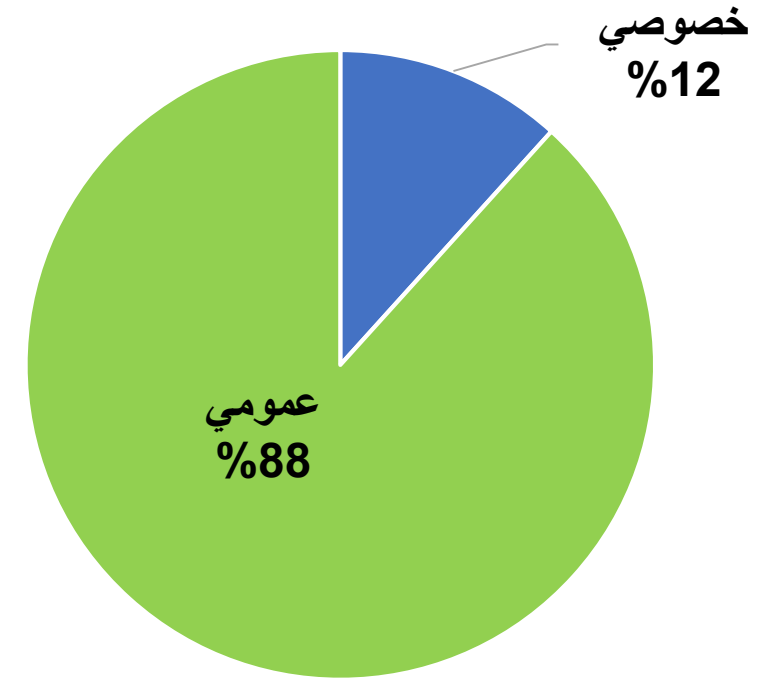


الطلب على التمدرس: نسبة التعليم الخصوصي (التلاميذ)

سلك الثانوي الإعدادي



السلك الابتدائي



3- الموارد البشرية



الموارد البشرية: حسب السلك

المجموع	الثانوي التأهيلي	الثانوي الاعدادي	الابتدائي	
533	145	136	252	هيئة التدريس
54	18	21	15	هيئة الإدارة
7	1	1	5	هيئة الخدمات



4- الإجراءات المتخذة لإنجاح الدخول المدرسي



الإجراءات المتخذة لإنجاح الدخول المدرسي

❖ توسيع البنيات التربوية

❖ حسن تدبير حركية التلاميذ (داخل وخارج الجماعة)

❖ مراسلة المديرين وحثهم على إرجاع جميع التلاميذ المفصولين والمنقطعين

الذين لا يتجاوز سنهم 16 سنة

❖ إدماج تلاميذ التربية غير النظامية بمؤسسات التعليم العمومي

❖ إدماج تلاميذ التعليم العتيق وأبناء الوافدين من خارج أرض الوطن



وضعية الاكتظاظ ببعض مؤسسات جماعة المضيق

تعرف بعض المؤسسات بجماعة المضيق اكتظاظا في بعض المستويات، وقد قامت المديرية ببرمجة بناء مؤسسات جديدة وتوسعة أخرى من أجل التخفيف منه:

السلك	المؤسسة	عدد الأقسام المكتظة (فوق 40)	الحلول المقترحة من طرف المديرية
ابتدائي	مدرسة عمر بن الخطاب	19	- برمجة بناء مدرسة ابن طفيل الابتدائية (تخفيف الضغط على المؤسسات وتقليص المسافة التي يقطعها التلاميذ)
	مدرسة قاسم أمين	7	- توسيع مدرسة عبد الله الشفشاوني وذلك ببناء 6 حجرات دراسية
			- برمجة بناء مدرسة عمر بن عبد العزيز الابتدائية
	مدرسة أنوال	2	برمجة توسيع وذلك ببناء 10 حجرات دراسية
ثانوي إعدادي	الثانوية الإعدادية الجبل	5	برمجة توسيع وذلك ببناء 06 حجرات دراسية
	الثانوية الإعدادية ابن بطوطة	8	
ثانوي تاهيلي	الثانوية التأهيلية الفقيه دود	6	توسيع ثانوية الفقيه داود وذلك ببناء 10 حجرات دراسية
	الثانوية التأهيلية المنصور الذهبي	6	



5- المشاريع المبرمجة



برنامج عمل المديرية برسم السنة المالية 2022

- 1- تأهيل ثانوية الفقيه داود التأهيلية وذلك ببناء المرافق الصحية والملاعب الرياضية
- 2- بناء داخلية بالثانوية الإعدادية ابن بطوطة لاستقبال تلاميذ مسار رياضة ودراسة
- 3- بناء المرافق الصحية بمدرسة عمر بن الخطاب
- 4- بناء حجرة للتعليم الأولي بمدرسة عين شوفو
- 5- بناء 3 حجرات للتعليم الأولي بحي الاستقلال



برنامج عمل المديرية برسم السنة المالية 2022

6- توسيع ثانوية الفقيه داود التأهيلية وذلك ببناء 10 حجرات دراسية وقاعة متعددة

الاختصاصات

7- تأهيل الثانوية الإعدادية الجبل وبناء المرافق الصحية والملاعب الرياضية

8- تجهيز فضاءات ثانوية عبد الرحيم بوعبيد التأهيلية

9- برمجة بناء مدرسة ابن طفيل الابتدائية

10- توسيع مدرسة عبد الله الشفشاوني وذلك ببناء 6 حجرات دراسية



برنامج عمل المديرية برسم السنة المالية 2023

1- برمجة بناء ثانوية علال الفاسي قرب مدرسة الخوارزمي الابتدائية برسم ميزانية 2023

2- برمجة بناء مدرسة عمر بن عبد العزيز الابتدائية

3- توسيع مدرسة أنوال وذلك ببناء 10 حجرات دراسية

4- تجهيز فضاء ليتم استغلاله كمركز الفرصة الثانية الجيل الجديد بمدرسة أبي بكر الصديق

5- بناء مركز الدعم التربوي بجوار ثانوية ابن بطوطة الإعدادية

